

Croeso

Croeso i rifyn y Gwanwyn o gylchlythyr contractwyr Y Gweithfeydd. Diben y cylchlythyr yw rhoi gwybod i chi am gynnydd y contractwyr ar y safle. Ers ein cylchlythyr blaenorol diwethaf, gwnaed cynnydd sylweddol yn Y Gweithfeydd. Mae'r Maes Parcio Aml-lawr yn awr ar agor i'r cyhoedd. Cysylltwyd rhai o'r cyfleusterau a orffennwyd yn Y Gweithfeydd megis Hafan Dysgu Blaenau Gwent a'r Swyddfa Gyffredinol gyda'r Ganolfan Ynni. Mae'r cynllun ffyrdd yn ne'r safle'n mynd rhagddo'n dda. Mae'r Ganolfan Chwaraeon a Chyfnod Uwchradd Cymuned Ddysgu Ebwy Fawr ar y llwybr i agor ym Medi 2013. Bu'r tîm ymgysylltu yn gweithio'n galed i hyrwyddo'r Ganolfan Chwaraeon newydd gyda heriau ffitrwydd (mae mwy o wybodaeth ar y dudalen gefn).

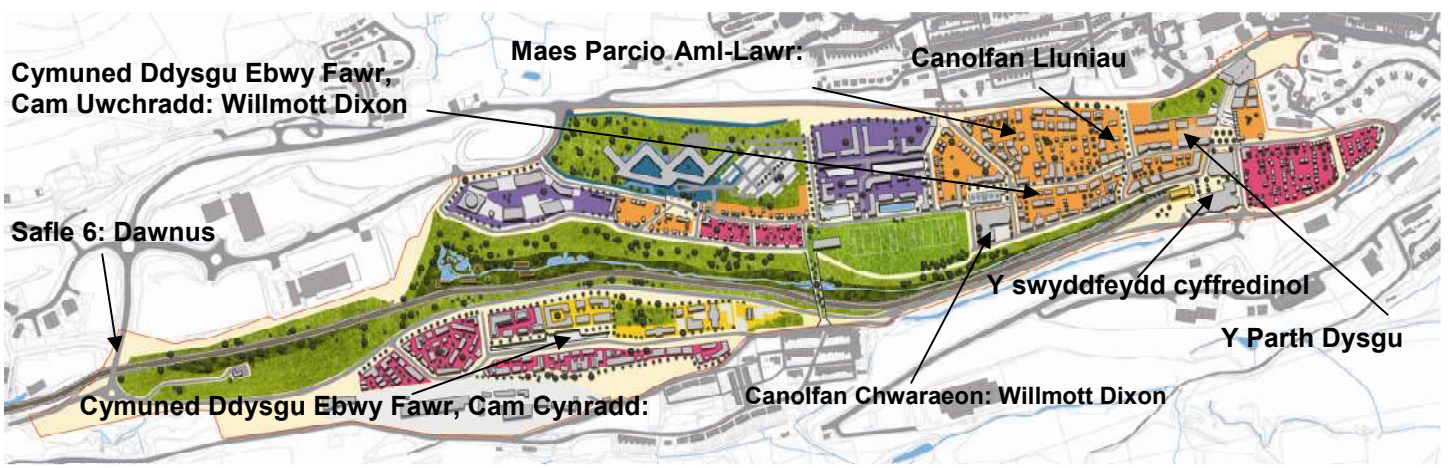


Cymuned Ddysgu Glyn Ebwy

Nid ymwneud ag adeiladau newydd a lleoedd newydd i ddysgu mae Cymuned Ddysgu Ebwy Fawr. Dyma'r ysgol a gynhelir gyntaf yng Nghymru sy'n darparu addysg rhwng 3-16 oed. Bydd myfyrwyr wedyn yn cael cyfle i ddilyn addysg bellach yn y Fwrdeisdref drwy gyfleusterau addysg megis Hafan Dysgu Blaenau Gwent. Bydd Y Gweithfeydd yn darparu cyfleoedd dysgu 21ain Ganrif fydd yn cefnogi'r angen i wella safonau addysg ac mae eisoes wedi rhoi dewis ehangach i fyfyrwyr o bob rhan o Flaenau Gwent ar ôl 16. Mae disgyblion o'r Cyfnod Cynradd wedi symud i'w hadeilad y llynedd a gafodd dderbyniad da. Mae'r gwaith o adeiladu Cyfnod Uwchradd Cymuned Ddysgu Ebwy Fawr yn mynd rhagddo'n dda, gyda myfyrwyr i symud i'r adeilad newydd ym mis Medi 2013.



Lluniau: Cymuned Ddysgu Ebwy Fawr. Rhes gyntaf uchod: Cyfnod Cynradd, ail res uchod Cyfnod Uwchradd wrthi'n cael ei adeiladu





Canolfan Chwaraeon Glynebwy

Gwelodd y Ganolfan Chwaraeon a Hamdden lawer iawn o newid fflwmiau pwll nofio'n cael eu gosod a pharwydydd wedi eu cwblhau. Mae dau fflwm, gydag un y math cyntaf o'i fath yn yr ardal yma. Mae defnyddwyr yn defnyddio cylch gwynt i fynd i lawr y llithren fydd yn mynd â hwy o ochr i ochr, i fyny ac i lawr ac allan y pen arall. Gan gerdded drwy'r adeilad, mae'n rhwydd adnabod yr ystafelloedd p'un ai yr ystafell bwysau, ystafelloedd newid neu ardaloedd staff. Mae'r timau'n gweithio'n galed i wneud pob ystafell yr ansawdd uchaf gyda phlastro a theilsio yn mynd rhagddo'n dda. Mae gorffennion llawr yn cynnwys teilsio'r llawr o amgylch ardal y pwll a bydd y gwaith i deilsio'r ardal o amgylch y pwll gyda sgridio holl ardaloedd yr adeilad yn mynd rhagddo yn y dyfodol agos. Caiff y manylion bach eu gosod megis drysau i bob ystafell a'r wal lanwaith a gymeradwywyd gan iechyd a diogelwch yn cael ei gosod yn y gegin. Bydd hyn yn helpu i roi'r amgylchedd gorau posibl ar gyfer arlwywyr pan fydd y caffé ar agor am fusnes.

mewn misoedd diweddar, gyda



Mae'r gwaith peiranyddol a mecanyddol yn mynd rhagddo'n dda gyda gwaith doethelli, gwresogi domestig a gwresogi dan y llawr (ar y llawr daear) yn cael eu gosod. Mae'r holl geblau'n cael eu halinio ar hyn o bryd fydd yn bwydo'r pwyntiau data trydanol fydd yn rhedeg ym mhob rhan o'r adeilad.

Rhan 'Côn Gwirion' y fflwm

Mae lluniau a diweddariadau ar gael ar ein tudalen Facebook: Willmott Dixon, Canolfan Chwaraeon Glynebwy

Cymuned Ddysgu Ebwy Fawr; Cyfnod Uwchradd



Doethelli'n cael eu gosod cyn rhoi'r llaw ac adeiladu parwydydd

Bu nifer o weithgareddau yn 2013 wrth i'r prosiect ddechrau ar ei gam olaf. Y tu mewn i'r adeilad, mae'r ystafelloedd yn dod i siâp gyda'r parwydydd mewnol bron yn barod, yr insiweiddio wedi'i osod a phlastro'r waliau'n mynd rhagddo'n dda. Mae addurniadau'r ystafelloedd yn awr wedi dechrau. Bydd celfi'r ystafelloedd dosbarth yn cyrraedd yn ystod yr haf ac mae tîm y safle yn y broses o baratoi ystafell ddosbarth nodweddiadol y gall ymwelwyr ei gweld. Mae'r llawr mynediad uwch i'r adeilad yn cael ei osod ac mae'r tîm mecanyddol a thrydanol yn awr yn gosod pwyntiau data a gwahanol offer technegol arall. Bydd hyn yn helpu'r adeilad i ddod yn amgylchedd cysurus ar gyfer addysg a dysgu.

gyfer addysg a dysgu.

Mae Willmott Dixon yn falch i ddweud y cafodd y maes chwarae ei wastatau a'i hadu yn barod ar gyfer twf y maes chwaraeon. Mae'r gwaith brics ar du allan yr adeilad yn mynd rhagddo'n dda ac mae'r holl ffenestri yn yr adeilad yn awr wedi eu gosod.



Llun allanol o ffenestri, gwaith brics a chladin yr adeilad.

Lot 6 Ffordd Fynedfa Ddeheuol

Ers y cylchlythyr diwethaf, bu gwaith yn mynd rhagddo'n dda a chaiff y gwaith seilwaith ei orffen erbyn diwedd Mai 2013. Mae Dawnus yn gwneud gwaith ar yr A4046 presennol ac yn gosod wyneb tarmac. Efallai y byddwch wedi sylwi ar y goleuadau traffig dros dro oherwydd y gwaith sy'n mynd rhagddo ym mhen deheuol safle'r Gweithfeydd. Bydd y goleuadau hyn yn eu lle hyd ddiwedd Mai 2013; gobeithiwn nad yw hyn wedi ymyrryd gormod arnoch.



Sefydlogi Llethr

Mae'r gwaith yn parhau ar ochr y cwm rhwng y ffordd fynediad newydd a Heol Gwaith Dur. Mae'r gwaith yn cynnwys drilio, gosod draenau a phlannu coed ar ardal 10,000m². Caiff y gwaith yma ei wneud gan Quantum Geotechnical, ein cwmni geotechnegol mewnol, ac mae'n agos at gael ei gwblhau.



Llafur Lleol

Mae Dawnus yn cyflogi 141 o weithwyr a chrefftwyr a 108 o staff yn Ne Cymru. Mae 41 o'r 141 o weithwyr a 47 o'r 108 o staff yn byw o fewn 20 milltir i Lynebwy.

Yn ystod y contractau blaenorol yn safle'r Gweithfeydd, cyflogwyd 17 o bobl ddi-waith i wneud prosiect Lot 4B a chyflogwyd 16 o recriwtiaid newydd yn ystod contract Lot 6. Recriwtiwyd 3 o bobl ychwanegol ar gyfer Quantum, ein is-gwmni geotechnegol. Rhoddwyd hyfforddiant parhaus ar y safle i'r holl gyflogeion ac amrywiaeth o hyfforddiant iechyd a diogelwch megis Offer Diogelu Personol, Codi a Chario a Chadw Tŷ,



Manylion Cyswllt : Dennis O'Neill
Ffôn : 01792 781870
E-bost : dennisonel@dawnus.co.uk

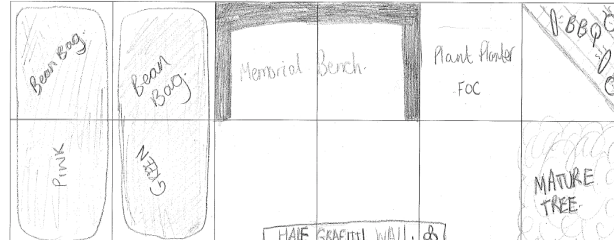
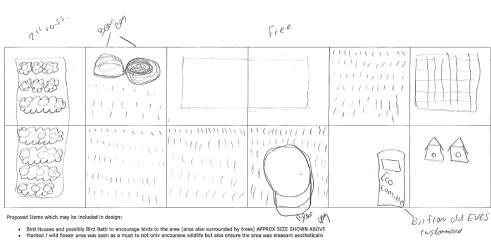


Disgyblion yng Nghymuned Ddysgu Ebwy Fawr yn cynllunio eu tirlun eu hunain

Fel rhan o waith adeiladu Cyfnod Uwchradd Cymuned Ddysgu Ebwy Fawr, mae disgyblion wedi cymryd rhan wrth gynllunio ardal tirlunio'r prosiect. Cynhaliwyd gweithdai ar gyfer Pwyllgor Eco Cymuned Ddysgu Ebwy Fawr lle datblygwyd pedwar cynllun ac mae'r cyngor ysgol wedi rhoi dau gynllun ar y rhestr fer. Cadwch eich llygad ar agor am y cynllun buddugol.



Chwith: Y ddau gynllun ar y rhestr fer.



Maes Parcio Aml-lawr



Mae'r gwaith o adeiladu'r maes parcio wedi'i orffen ac ar agor i'r cyhoedd. Mae gan y maes parcio 4 llawr 500 o leoedd ac mae ar agor rhwng 5.30am - 10pam dyddiau Llun i ddyddiau Gwener. Mae'r maes parcio am ddim, sydd drws

nesaf i'r Ganolfan Ynni a gyferbyn â Chyfnod Uwchradd Cymuned Ddysgu Glynabwy yn gwasanaethu defnyddwyr Hafan Dysgu Blaenau Gwent, y cyhoedd sy'n ymweld â Glynabwy ac yn y dyfodol agos, ddefnyddwyr y Ganolfan Chwaraeon a Chyfnod Uwchradd Cymuned Ddysgu Ebwy Fawr.

Y Ganolfan Chwaraeon

Llongyfarchiadau i Kyle Williams, a seiclodd y 1K cyflymaf mewn digwyddiad diweddar gyda'r Trelar Bywyd ym marchnad Glynabwy. Cyflwynwyd aelodaeth mis am ddim o Life i Kyle. Roedd y tîm allan i hyrwyddo'r Ganolfan Chwaraeon a gaiff ei hadeiladu ar hyn o bryd gyda Willmott Dixon ac sydd i agor ym Medi 2013. Enillodd Garin Long Ipod Shuffle mewn raffl a gynhaliwyd ar y dydd. Cadwch eich llygaid ar agor am ddigwyddiadau tebyg yn y dyfodol agos.



Hafan Dysgu Blaenau Gwent: Lansiad Swyddogol Canolfan Rhagoriaeth

Cafodd y cyfleuster addysg ôl-16 a hyfforddiant o'r math diweddaraf ei agor yn swyddogol gan Alun Davies AC ym Mawrth 2013. Bu Hafan Dysgu Blaenau Gwent a weithredir gan Goleg Gwent yn weithredol ers mis Medi 2012, gyda dros 2,400 o fyfyrwyr o bob oedran wedi ymrestru. Mae dros 1,100 o fyfyrwyr yn ddysgwyr rhan-amser. Bu'r ganolfan ddysgu'n llwyddiannus iawn ymysg defnyddwyr, gyda chadw lefel uchel o fyfyrwyr a mwy o ddysgwyr llawn-amser yn mynychu. Mae Hafan Dysgu Blaenau Gwent yn un o'r pum canolfan dysgu ôl-16 cyntaf yn yng Nghymru, gan ddarparu amrywiaeth o gyrsiau galwedigaethol ac addysg cyffredinol yn cynnwys cyrsiau Lefel A, gradd sylfaen Addysg Uwch a chyrtsiau oedolion a chymunedol. Cynigir cyrsiau galwedigaethol mewn Adeiladu, Gofal, Astudiaethau Creadigol a Busnes. Caiff Hafan Dysgu Blaenau Gwent ei lywodraethu gan Goleg Gwent ac mae ganddo Fwrdd Partneriaeth gydag aelodau o Gyngor Bwrdeisdref Blaenau Gwent, Prifysgol Cymru Casnewydd (bellach Brifysgol De Cymru), UHOVI ia chynrychiolwyr eraill.



Blaenau Gwent Learning Zone Parth Dysgu



Dyddiau Gwybodaeth

22 Mai 2013 5-8pm

18 Mehefin 2013 2-8pm

Gweithio i Leihau Ymyriad

Gyda'r gwaith parhaus, byddwn yn ceisio lleihau ymyriadau i chi. Cysylltwch a Swyddfa'r Prosiect os oes angen i chi gysylltu a ni ar unrhyw faterion. Bydd contractwyr yn gweithio gyda chi i'ch hysbysu os yw unrhyw waith yn debygol o achosi ymyriad yn eich ardal.

Y Gweithfeydd

Ff: 01495 353328

Willmott Dixon:

Emma Bull
Ff: 029 2022 1002

Manylion Cyswllt

Dawnus

Dennis O'Neill
Ff: 01792 781870

Y swyddfeydd cyffredinol

Derbynfa
Ff: 01495 356056